

GAELE

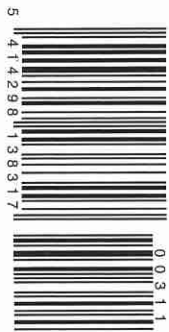
3,50 € • N°269 • MARS 2011

BEAUTÉ
DÉCOUVREZ
ENFIN **VOTRE**
TYPE DE PEAU

FACEBOOK
ATTENTION
DÉRAPAGES

*“Ton frère,
lui, aurait déjà
compris,”*

LIBÉRONNS-NOUS
DES PAROLES
QUI TUENT



SPECIAL

MODE

100 P. SO SEXXXY SUMMMER MOODS

NOUVEAU
+ 24 p.
TOUTE
L'ACTU
de **VOTRE**
RÉGION!

COACHING STYLE
3 FINES MOUCHES MODE
NOUS OUVRENT LEUR
DRESSING

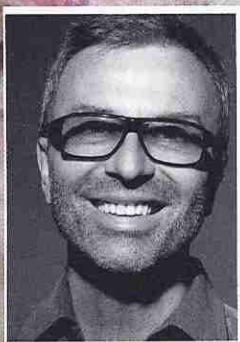
AMOURS
AU BUREAU
GARE
AUX
BOBOS

REPORTAGE
BELGES AU KIVU

VACANCES
CAMPING DE LUXE
EN THAÏLANDE
CROISIÈRE
EN NUBIE

Spécial **MAKE-UP**

Photos: Michel De Windt. Production: Belen Ucros. Make-up: Linda Nagapin, makeup artist Guerlain.



Un vent de fraîcheur souffle sur les TENDANCES MAQUILLAGE. Démonstration avec Olivier Echaudemaison, Creative Director Guerlain.

COULEUR GLAMOUR & FANTAISIE

Blouse en voile
(Patrizia Pepe, 285 €
- www.patriziapepe.com). Bague-
pendentif rose (Alice
in Wonderland
03/294.60.67).

UN SOUFFLE DE GLAM

LE MOOD: Olivier Echaudemaison, Creative Director Guerlain: «En réponse à l'explosion d'imprimés de cette saison, on upgrade le maquillage des yeux et des lèvres pour donner du relief et de la vie au visage. Sans cela, on aurait l'air malade! Le trait d'eyeliner sacrifie à la tendance rétro du moment.»

LA BASE: l'épiderme est hydraté et apaisé avec le Sérum SOS,

Super aqua-eye patch et le sérum Super Aqua Eye de Guerlain.

LE TEINT: avant d'appliquer le fond de teint Lingerie de peau, Linda sublime la carnation avec la base L'Or, camoufle ombres et petites imperfections avec le Duo correcteur Light et rafraîchit la zone du regard avec l'enlumineur Precious Light 01. Pour la finition, elle tamponne délicatement de la pulpe du doigt (pour ne pas enlever le fond de teint) un peu de poudre minérale Les Voilettes 02. Le Blush G, l'édition limitée du look printemps de Guerlain, s'accroche sur le dessus des pommettes, pour un effet boosté de bonne mine.

LES YEUX: les paupières sont fardées avec les 6 cou-

leurs de la palette Rue de Rivoli (édition limitée du look printemps). Un trait d'eyeliner feutre noir au ras des cils donne un style délicieusement rétro. Sur les cils: Mascara Le 2 noir.

LA BOUCHE: les contours sont soulignés avec l'enlumineur Precious Light 01 pour un effet pulp. La bouche est redessinée avec le Crayon Corail Précieux n°42 puis maquillée avec le Rouge G Série Noire n°24.